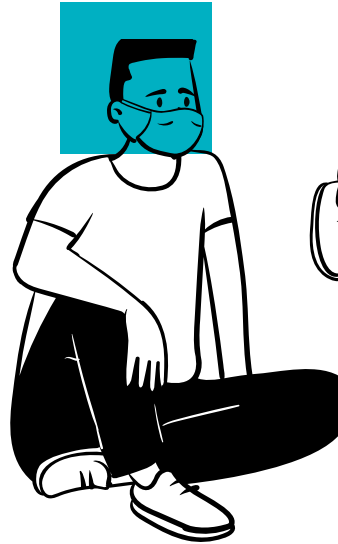


Raadi kaalmo aad ku maarayso walaaca, welwelka iyo samaqabkaagana wanaaji



Partners in Wellbeing waa adeeg lacag la'aana oo kaa caawimaya samaqabkaaga, samaynaya istaraatiijyo si aad wax fican uga qabato una bixiso kaalmo shucuured inta lagu jiro safmarka coronavirus iyo wixii ka dambeeya.

Raadi waxa qaldan

Sahami waxa keenaya walaacaaga ama welwelkaaga fahamna waxaad ka fekerayso iyo waaya-aragnimadaada.

Xakamay arrinta

Samayso habab lagu maarayn karo welwelka, walaaca laguna wanaajin karo samaqabkaaga iyo dulqaadkaaga.

Kaalmay sidaad nolosha ula qabsan lahayd

Aqoonso dadka qaybta ka ah noloshaada, kaalmay adeega, iyo macluumaadka kale oo ku caawimaya inta lagu jiro walaaca.

Wac **1300 375 330** si aad u bilawdo.

Waxaanu dhiirigelinaa dadka isu arka LGBTIQ, dhaqan ahaan kala duwan, Aborijinaalka ama Torres Strait Islander, kuwa shaqada ka fariistay, daryeelayaasha iyo dadka ay haysato guri la'aantu inay nala soo xiriiraan.

Adeega turjubaanka iyo tarjumida
qoraalka



Haddii aad u baahan tahay caawimo si aad u fahanto macluumaadkaan, wac **1300 375 330**.

Partners in Wellbeing waxaa kharajka siisay Xukuumada Fiktooriya waxaana bixiya adeega Neami National, EACH iyo ACSO.

Partners in
Wellbeing

