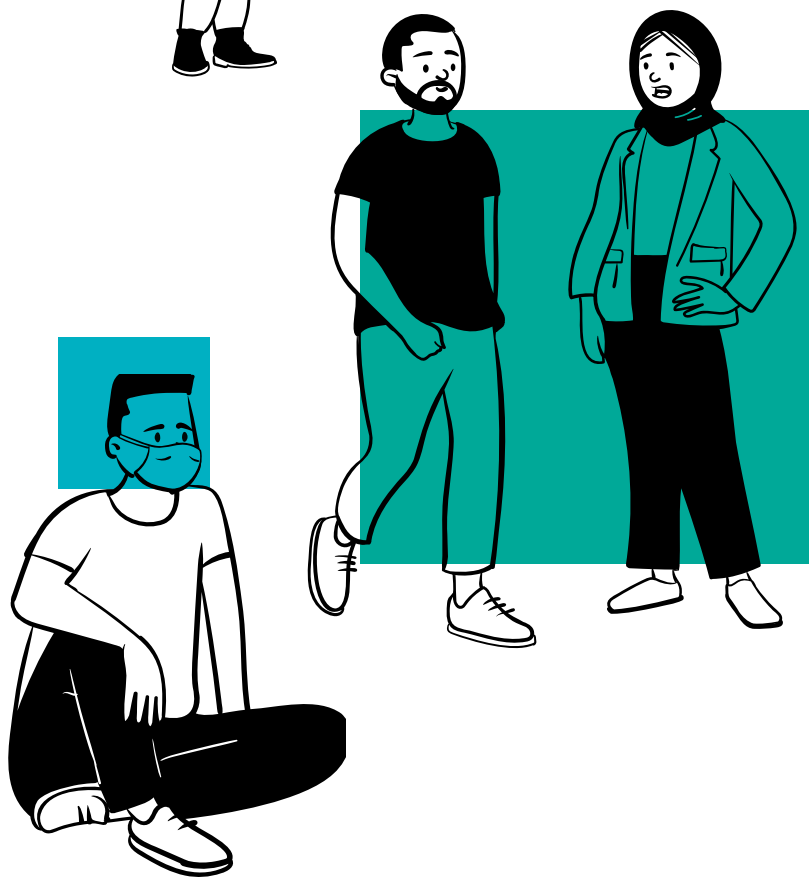


Nye su mori olu jo adri ako, asi laza ako oko va' a nya lidri ni olu jo cu wi



Ba lidri I du ka ri (Partners in Wellbeing)
Ba di ka ki nya lidri ni idu wa, Ka ki nyi ni uje
kwe ta cidru nya le le nyi I de ri ni ovi dru sa
Korona dri di si ka ki nya asi ni imba wa. Mori
ba di akwele nyi ni di I ili-li.

Ta mbi ri idu ka

Kole nyi ni ta asi laza ejidi nyini adri tro ri ote, va'a kole
nyeri nya ekwi ni wa.

Ta ti idu ka

Kole nye su le ti olu jo asi laza ako, adri ako va' a kole
nyi idu nya lidri ni va nya asi ko lu opko.

Mori lidri ni olu jo cuwi

Kole nye su ba ka nyi ni mori kwe wa ri ba ti I oko ta zi ti
nyi ni asi laza ejidi ku ri ba ti tro.

Nyi ngwe **1300 375 330** ta i do jo.

Ale ba ki te de ama ni ba LGBTQIA+, ba li dri ngbi-ngbi ri,
jaligo idranji tro, ba ba bazi a tamkaribati i oko ba eh i ako ri
ba ti i.

Ebu ti idri jo ri i



Jo ile konyi ta di ni jo, nyi ngwe **1300 375 330**.

Ba lidri I du ka ri (Partners
in Wellbeing) ka ki konyi esu
Victorian Gavementi dri si
oko EACH, Neami National
ti ba laki Australia (Australian
Community Services
Organization) ka ki eji a ni
Victoria ga i.

Partners in
Wellbeing

